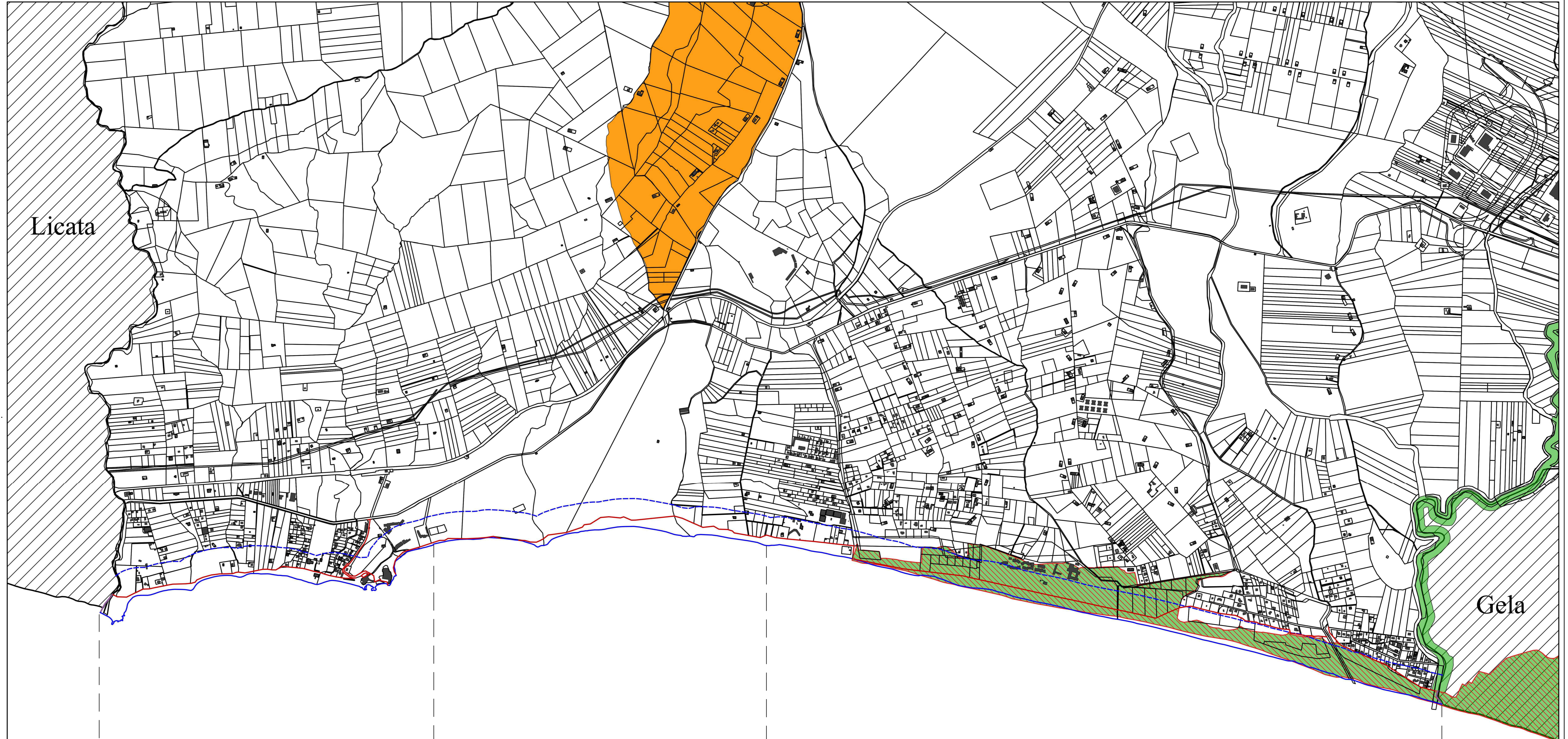


Legenda

- Dividente demaniale SID
- Linea di costa SID
- - - Fascia di rispetto di 150 metri dalla linea di costa SID
- Area ZSC ITA050011
- Area ZPS ITA050012
- Area ZSC ITA050008
- Territorio comunale limitrofo
- Fabbricati

Pianta chiave



REGIONE SICILIANA
COMUNE DI BUTERA
 LIBERO CONSORZIO COMUNALE DI CALTANISSETTA



Piano di Utilizzo del Demanio Marittimo
 (P.U.D.M.)

Elab. IV.1 - Carta dei vincoli: Area NATURA 2000 (ZPS e ZSC)

Comune di Butera
 Il Sindaco
 Dott. Filippo Balbo

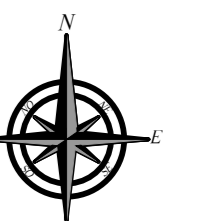
Il Tecnico
 Ing. Roberto D. Toscano

Responsabile Unico del Procedimento
 Arch. Flavia Miraglia

Area omogenea P.U.D.M.
 Fronte Mare Due rocche - Falconara (FMDrF)
 Lunghezza fronte mare (LFDM) = 1.798 m
 Estensione area demaniale (Area) = 62.621,457 mq

Area omogenea P.U.D.M.
 Fronte Mare Falconara - Desusino (FMFD)
 Lunghezza fronte mare (LFDM) = 1.788 m
 Estensione area demaniale (Area) = 60.694,759 mq

Area omogenea P.U.D.M.
 Fronte Mare Desusino - Piano Marina (FMDPM)
 Lunghezza fronte mare (LFDM) = 3.630 m
 Estensione area demaniale (Area) = 307.785,603 mq



Scala 1:10.000